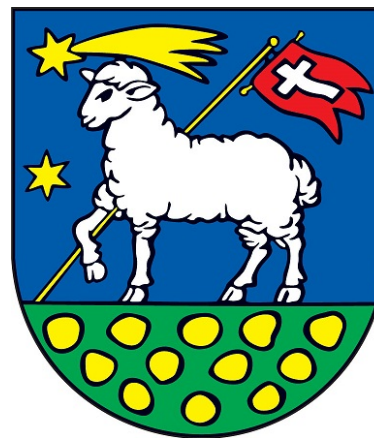


TRENČIANSKY
SAMOSPRAVNÝ
K ◊ R ◊ A ◊ J



ZELENÁ ŽUPA
TRENČIANSKY SAMOSPRAVNÝ KRAJ

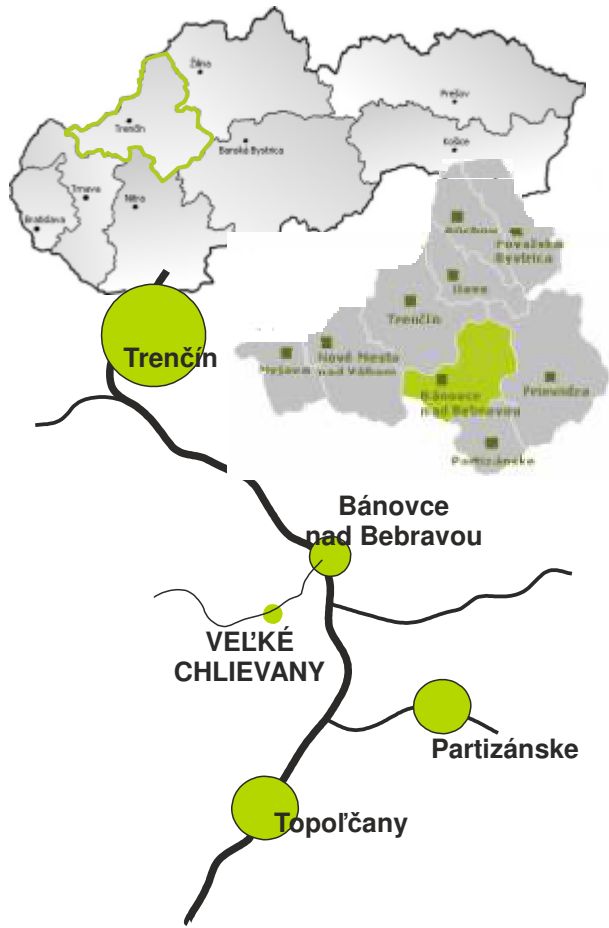
VEĽKÉ CHLIEVANY



Zelené oči

Dažďová záhrada s vegetačnou zónou a vodozadržnými nádobami

Gaura.sk
štýlové záhrady



Mapa z II. vojenského mapovania (1819-69)



M 1:25 000

Mapa zobrazujúca susedné obce a okresné mesto Bánovce nad Bebravou



Horný koniec obce v roku 1933



Obec Veľké Chlievany

Obec Veľké Chlievany leží v bánoveckom výbežku Nitrianskej sprašovej pahorkatiny na pravom svahu spodnej časti potoka Inovec. Administratívne je začlenená do okresu Bánovce nad Bebravou v Trenčianskom samosprávnom kraji. Od okresného mesta je obec vzdialená 3,5 km juhozápadným smerom.

Prvá písomná zmienka: 1276
 Počet obyvateľov: 507
 Rozloha obce: 482 ha
 Nadmorská výška: 217 m n.m.

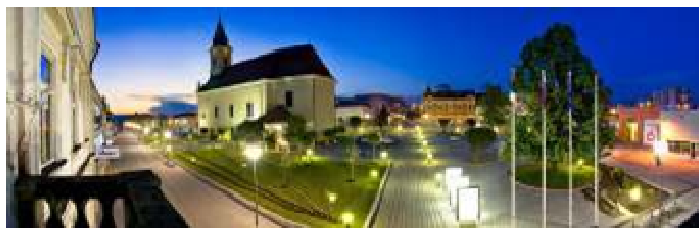


Juraj Palkovič



Juraj Palkovič (*24.apríl 1763, Veľké Chlievany – † 21.január 1835, Ostrihom) bol slovenský rímskokatolícky duchovný, cirkevný hodnostár a prekladateľ. Azda najväčšiu zásluhu možno pripísať práve jeho prvému prekladu Svätého písma do bernolákovčiny s distribúciou na vlastné náklady do farností.

V blízkom okolí nájdete: Priehrada Haláčovce



Námestie Bánovce nad Bebravou



Neorokokový kaštieľ vo Dvorci



Rodný dom Ľ. Štúra, A. Dubčeka



Zrúcanina Uhrovského hradu



Pamätník SNP Jankov Vŕšok



STAV PRED REALIZÁCIOU 2



- 1 Plocha vedľa budovy OcÚ, pre Dažďovú záhradu s vegetačnou zónou a vodozadržnými nádobami
- 2 Budova obecného úradu (OcÚ)
- 3 Námestie vedľa COOP Jednoty
- 4 Park Juraja Palkoviča
- 5 Predajňa potravín COOP Jednota
- 6 Cesta III/1827
- 7 Miestna komunikácia pred OcÚ vedúca k potoku Inovec a k Základnej škole 8 a k Materskej škole Dvorec 9

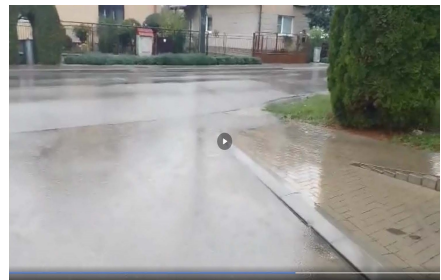


VELKÁ NOC „Námestie oživa - Tvorba zeleného námestia“
z dotácie MŽP SR EF POD 2014

**DAŽĎOVÁ ZÁHRADA S VEGETAČNOU ZÓNOU
A VODOZÁDRŽNÝMI NÁDOBAMI**



1 Plocha s nefunkčným rigolom, kde sa plánuje terénna depresia t.j. Dažďová záhrada s vegetačnou zónou a vodozádržnými nádobami vedľa budovy Obecného úradu s bezbariérovým vchodom.



Zaplavovanie bezbariérového vchodu budovy Obecného úradu počas privalových dažďov

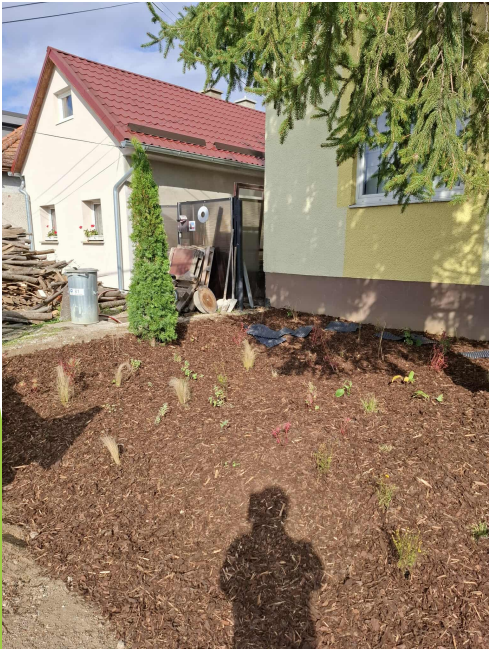


Pred budovou OcÚ Dažďová záhrada a Vodozádržné opatrenie s vegetačnou zónou
Nadácia ZSE Nadácia SLSP



REALIZÁCIA

- ▶ Úprava terénu aktivačným pracovníkom
- ▶ a firmou Gaura s.r.o. s výsadbou rastlín
- ▶ a osadením vodozadržných nádob



- ▶ Po výsadbe je dôležitá zálievka zabezpečená pracovníkom obecného úradu a dobrovoľníkmi

DAŽĎOVÁ ZÁHRADA S VEGETAČNOU ZÓNOU A VODOZÁDRŽNÝMI NÁDOBAMI

DAŽĎOVÁ ZÁHRADA ZLOŽENIE

5

- ▶ *Úprava terénu s výkopom lievikovitého tvaru hĺbka do 1 m*
- ▶ *Vytvorenie drenáže aj s recyklovanou štrkodrvou z chodníkov*
- využitie obehového hospodárstva
- ▶ *Absorpčná vrstva SENZIOL GREEN*
- ▶ *Proti-ropné opatrenie proti ropnou fóliou*
- ▶ *Pôdna zmes a uloženie geotextílie*
- ▶ *Výsadba rastlín do dažďovej záhrady a vegetačnej zóny*
- ▶ *Končená úprava mulčovacou kôrou*



DAŽĎOVÁ ZÁHRADA S VEGETAČNOU ZÓNOU A VODOZÁDRŽNÝMI NÁDOBAMI



Deschampsia caespitosa - METLICA TRSNATÁ - BRONZOVÝ ZÁVOJ vytrvalá okrasná tráva s tmavozelenými, tuhými listami. Rastie kompaktne do výšky 75 cm. Kvitne v lete bledo bronzovými jemnými súkvetiami. Odolnosť - plne mrazuvzdorná. V dažďovej záhrade je navrhnutá do vrchnej vrstvy.



Anemone hepatica 'Praecox' - Veternica je nižšieho vzrastu iba do 60 cm. Kvety tejto trvalky sú svetlo ružovej farb. Je dobre mrazu-vzdorná. V dažďovej záhrade je navrhnutá do vrchnej vrstvy.



Coreopsis verticillata - KRÁSNOOČKO veľkokveté Jednotlivé kvety sa objavujú začiatkom letných dní a prevažujúca sivo žltá farba lupienkov je dokreslená bordovou kontúrou okolo stredu. V dažďovej záhrade je navrhnuté do vrchnej vrstvy ako aj *Geranium cinereum* - Pakost 'Ballerina' má malé, temne ružové kvety s gaštanovými žilkami a stredmi a pekné, hlboko rezané, šedo zelené listy.



Do vrchnej vrstvy dažďovej záhrady je navrhnutá aj tráva *Panicum virgatum*. Spočiatku zelené listy v priebehu júla nabierajú ružovkastý odtieň. Na jeseň, kedy listy naberú tmavú vínovo-červenú farbu. Kvitnutie do výšky 1 m; Šírka do 1 m. Odolnosť - plne mrazuvzdorná.



Iris pseudacorus - kosatec. Je to vodná a bahenná rastlina. Listy sú mečovité sivo zelené. Plody sú tobolky. Vytvára nápadné kvety žltej farby 7-9 cm. Odolnosť plne mrazuvzdorná; V dažďovej záhrade navrhnutá v najnižšom mieste.



Lythrum salicaria - Vrbica vrbolistá vytrvalá rastlina, ktorá je vhodná na výsadbu okrajov vodných plôch. Rastie do výšky - do 1 m; Odolnosť - plne mrazuvzdorná; V dažďovej záhrade je navrhnutá do strednej zóny.



Euphorbia polychroma - mliečnik mnohofarebný vytvára husté trsy, ktoré sa podobajú na nízky ker. Listy majú sviežo zelenú farbu. Od jari až do začiatku leta sa objavujú na rastlinách žltozelené kvety. V dažďovej záhrade je navrhnutá do strednej zóny.



Echinacea purpurea je vytrvalá rastlina rastie do výšky 1-1,2 m, isty má drsné, podlhovasto vajcovité so zubatými okrajmi. Kvitne od júna do októbra. Kvetné lôžko je tmavo fialové až hnedé, drsné na dotyk. Svojim tvarom pripomína šišku borovice. Má mnohopočetný zväzité hnedý koreň. V dažďovej záhrade je navrhnutá do vrchnej vrstvy.

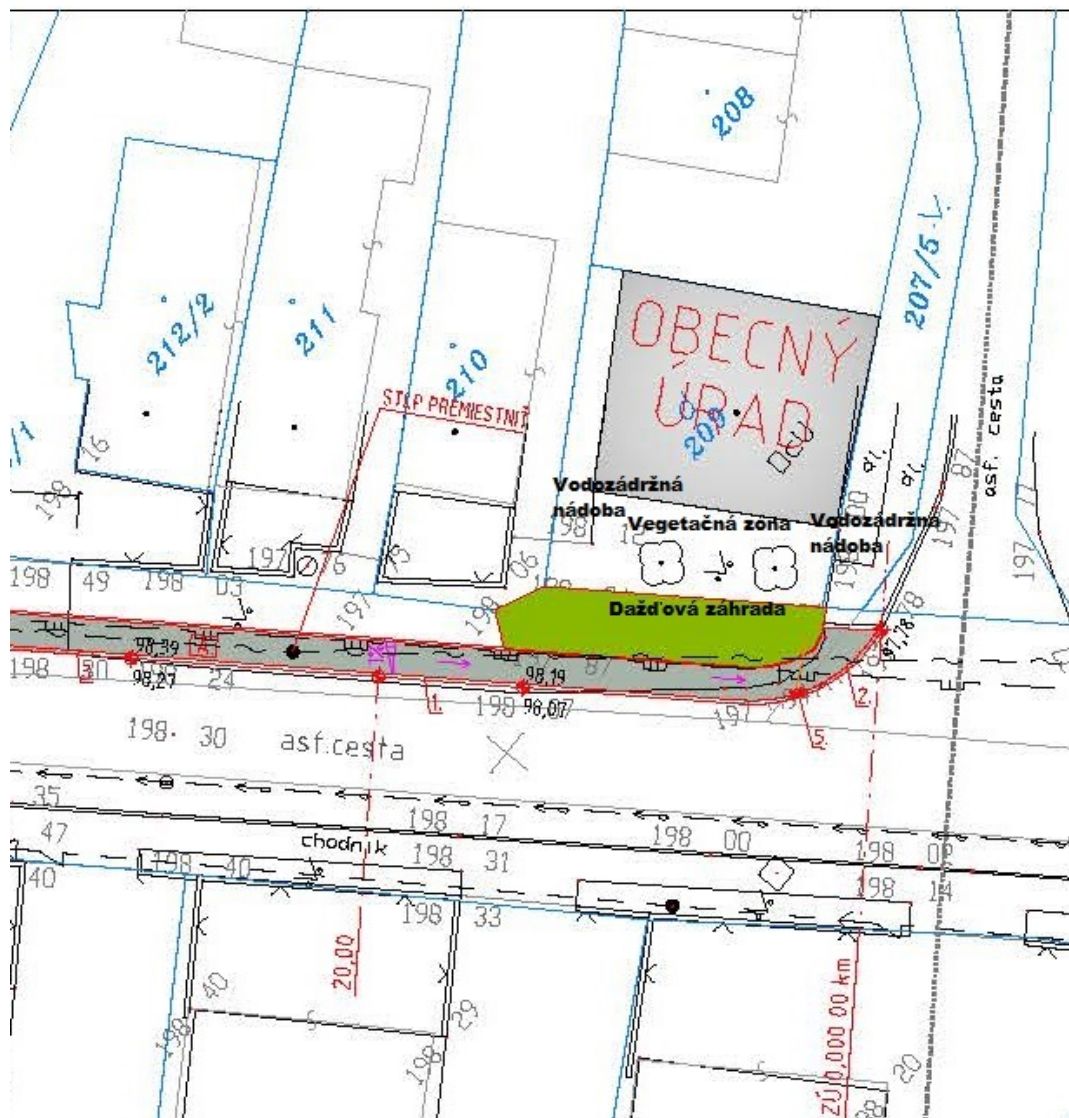
Dažďová záhrada s vegetačnou zónou a vodozadržnými nádobami



Použitá literatúra

- ▶ <https://www.rastlinky.sk/>
- ▶ [Monografia Velké Chlievany](#)
- ▶ <http://www.velkechlievany.com/>
- ▶ <http://www.bikemen.szm.com/>
- ▶ <http://www.atlas-cs.logic.cz/>
- ▶ <http://www.vivo.sk/>

Obec Velké Chlievany IČO: 00311260
 Velké Chlievany 80, 956 55 Velké Chlievany
www.velkechlievany.com,
obecchlievany@slovanet.sk
velkechlievany@velkechlievany.com
 Telefónny kontakt: +421387602386



PROJEKT DAŽĎOVÁ ZÁHRADA S VEGETAČNOU ZÓNOU A VODOZÁDRŽNÝMI NÁDOBAMI

FINANCOVANÝ Z GRANTU ZELENÉ OČI V SUME 2 500 € TRENČIANSKYM SAMOSPRÁVNÝM KRAJOM ZELENÁ ŽUPA