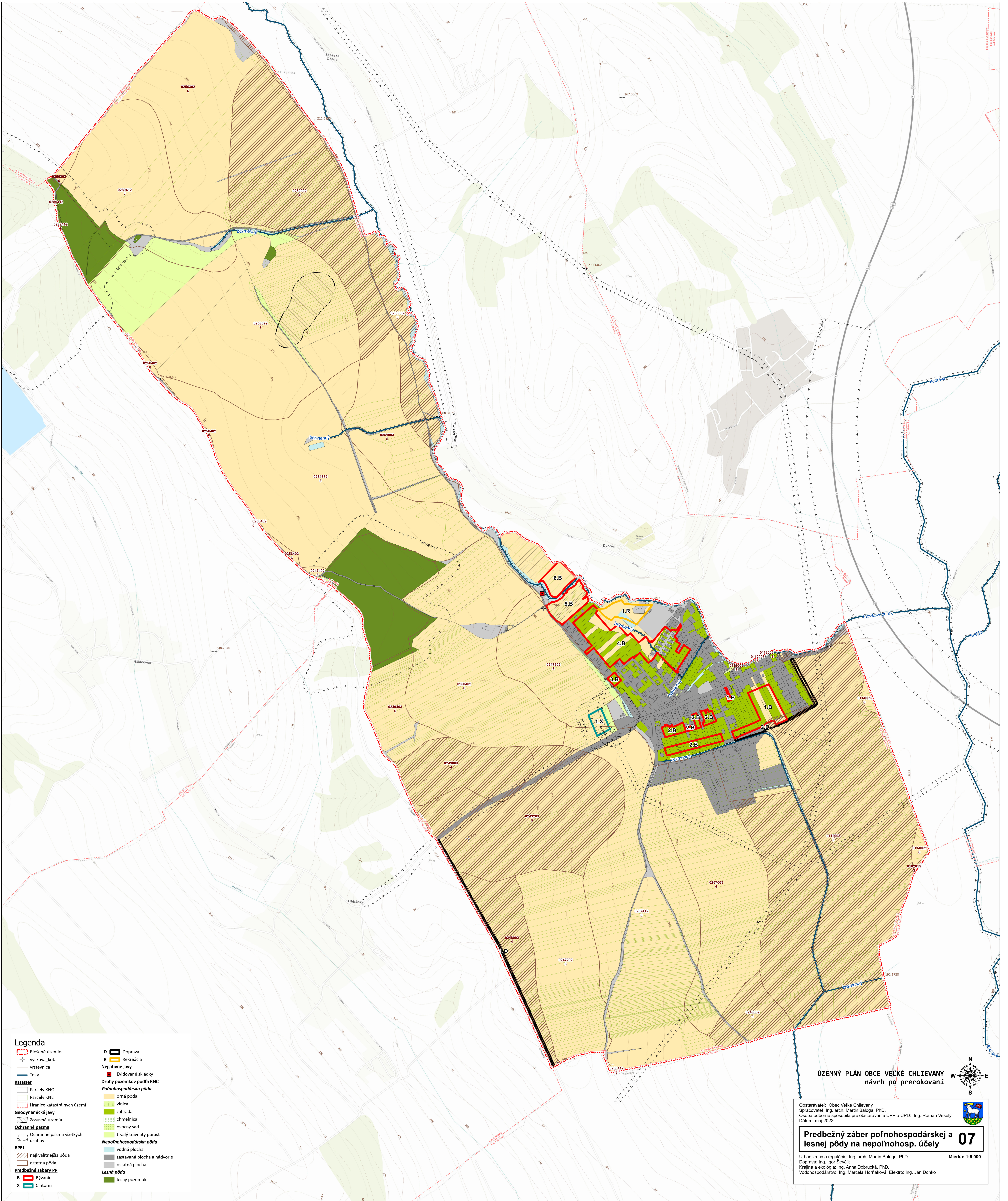
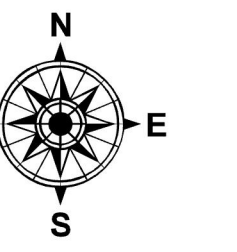


ÚZEMNÝ PLÁN OBCE VEĽKÉ CHLIEVANY



- Legenda**
- Riešené územie
 - vysokva_kota
 - vrstevnica
 - Toky
 - Kataster**
 - Parcely KNK
 - Parcely KNE
 - hranice katastrálnych území
 - Geodynamické javy**
 - Zosuvné územia
 - Ochranné pásma**
 - Ochranné pásma všetkých druhov
 - BPEJ**
 - najkvalitnejšia pôda
 - ostatná pôda
 - Predbežné zaberý PP**
 - byvanie
 - čintorín
 - D** Doprava
 - R** Rekreácia
 - Negatívne javy**
 - Evidované skládky
 - Druhy pozemkov podľa KNK**
 - Poľnohospodárska pôda**
 - omá pôda
 - vínica
 - záhrada
 - chmeľnica
 - ovocný sad
 - trvalý trávny porast
 - Nepoľnohospodárska pôda**
 - vodná plocha
 - zastavaná plocha a nádvorie
 - ostatná plocha
 - Lesná pôda**
 - lesný pozemok

ÚZEMNÝ PLÁN OBCE VEĽKÉ CHLIEVANY návrh po prerokovaní



Obstarávateľ: Obec Veľké Chlievany
Spracovateľ: Ing. arch. Martin Baloga, PhD.
Osoba odbornou spôsobilá pre obstarávanie ÚPP a ÚPD: Ing. Roman Veselý
Dátum: máj 2022

Predbežný záber poľnohospodárskej a lesnej pôdy na nepoľnohosp. účely 07

Urbanizmus a regulácia: Ing. arch. Martin Baloga, PhD.
Doprava: Ing. Igor Ševčík
Krajina a ekológia: Ing. Anna Dobručka, PhD.
Vodohospodárstvo: Ing. Marcela Honňáková, Elektro: Ing. Ján Donko

Mierka: 1:5 000

