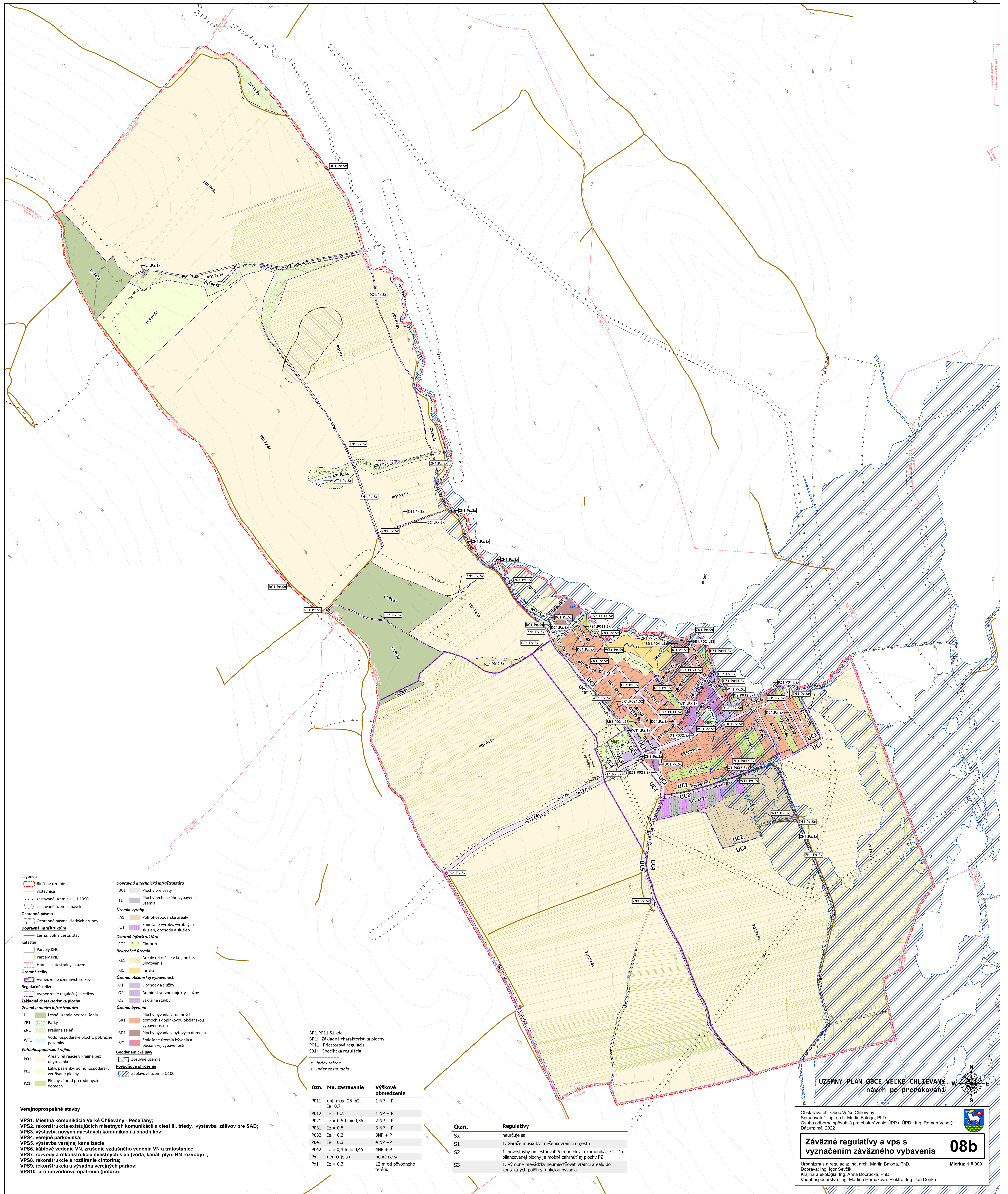
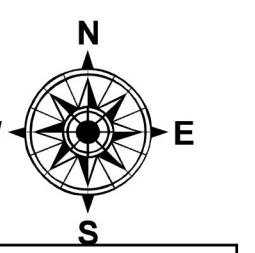


ÚZEMNÝ PLÁN OBCE VEĽKÉ CHLIEVANY



- Legenda**
- Riešené územie
 - výstavba
 - zastavané územie k 1.1.1990
 - zastavané územie, návrh
 - Ochranná pásma**
 - Ochranné pásma všetkých druhov
 - Dopravná infraštruktúra**
 - Lesná, poľná cesta; stav
 - Kataster**
 - Parcely KNC
 - Parcely KNE
 - Hranice katastrálnych území
 - Územné celky**
 - Vymedzenie územných celkov
 - Regulačné celky**
 - Vymedzenie regulačných celkov
 - Základná charakteristika plochy**
 - Zelená a modrá infraštruktúra**
 - L1 Lesné územia bez rozšírenia
 - ZP1 Parky
 - ZN1 Krajinná zelen
 - WT1 Vodohospodárske plochy, pobrežné pozemky
 - Poľnohospodárska krajina**
 - PO1 Areály rekreácie v krajine bez ubytovania
 - PL1 Úľky, pasienky, poľnohospodársky využívané plochy
 - P21 Plochy záhrad pri rodinných domoch

- Dopravná a technická infraštruktúra**
- DC1 Plochy pre cesty
 - T1 Plochy technického vybavenia územia
- Územia výroby**
- IA1 Poľnohospodárske areály
 - IO1 Zmiešané výroby, výrobných súkaleb, obchodu a služieb
- Ostatná infraštruktúra**
- PO1 Cintorín
- Rekreačné územia**
- RE1 Areály rekreácie v krajine bez ubytovania
 - RI1 Iľhriška
- Územia občianskej vybavenosti**
- O1 Obchody a služby
 - O2 Administratívne objekty, služby
 - O3 Sakrálne stavby
- Územia bývania**
- BR1 Plochy bývania v rodinných domoch s doplnkovou občianskou vybavenosťou
 - BD1 Plochy bývania v bytových domoch
 - BZ1 Zmiešané územia bývania a občianskej vybavenosti
- Geodynamické javy**
- Zosuvné územia
 - Povodňové ohrozenie
 - Záplavové územie Q100

BR1.P011.S1 kde
 BR1: Základná charakteristika plochy
 P011: Priestorová regulácia
 S01: Špecifická regulácia

Ie - Index zelene
 Iz - Index zastavanosti

Ozn.	Mx. zastavanie	Výškové obmedzenie
P011	obj. max. 25 m ² , Ie=0,7	1 NP + P
P012	Ie = 0,75	1 NP + P
P021	Ie = 0,5 Iz = 0,35	2 NP + P
P031	Ie = 0,5	3 NP + P
P032	Ie = 0,3	3NP + P
P041	Ie = 0,3	4 NP + P
P042	Iz = 0,4 Ie = 0,45	4NP + P
Px	neurčuje sa	neurčuje sa
Px1	Ie = 0,3	12 m od pôvodného terénu

Ozn.	Regulativity
Sx	neurčuje sa
S1	1. Garáže musia byť riešené vrámi objektu
S2	1. novostavby umiestňovať 5 m od okraja komunikácie 2. Do bilancovanej plochy je možné zahrnúť aj plochy PZ
S3	1. Vyrobné prevádzky neumiestňovať vrámi areálu do kontaktných polí s funkciou bývania

ÚZEMNÝ PLÁN OBCE VEĽKÉ CHLIEVANY návrh po prerokovaní

Obstarávateľ: Obec Veľké Chlievany
 Spracovateľ: Ing. arch. Martin Baloga, PhD.
 Osoba odbornou spôsobilá pre obstarávanie ÚPP a ÚPD: Ing. Roman Veselý
 Dátum: máj 2022

Záväzné regulativity a vps s vyznačením záväžného vybavenia 08b

Urbanizmus a regulácia: Ing. arch. Martin Baloga, PhD.
 Doprava: Ing. Igor Ševčík
 Krajina a ekológia: Ing. Anna Dobručková, PhD.
 Vodohospodárstvo: Ing. Martina Horňáková, Elektro: Ing. Ján Donko

Mierka: 1:5 000

